

Liittymähinnasto 1.4.2024

Kajave Oy noudattaa liittymismaksuissa ns. vyöhykehinnottelua, jonka periaatteet Energiavirasto on vahvistanut valtakunnallisesti noudatettaviksi.

Liittymismaksulla katetaan jakeluverkon rakennuskustannuksia liittymispisteeseen saakka. Liittämis kohta määritetään liittymissopimuksessa ja se on yleensä sähköistettävän tontin rajalla.

Liittymismaksu ei sisällä liittymispisteen ja asiakkaan mittauskeskuksen välistä liittymisjohtoa. Asiakas voi rakennuttaa liittymisjohdon valitsemallaan urakoitsijalla, mutta liittymisjohdon poikkipinnan, rakenteen ja asennustavan pitää vastata verkkoyhtiön vaatimuksia.

Liittymismaksut vyöhykkeillä

Pääsulake	Vyöhyke 1	Vyöhyke 2
3 x 25 A	4 100	6 200
3 x 35 A	5 000	7 100
3 x 50 A	6 300	8 500
3 x 63 A	7 500	9 600
3 x 80 A	9 000	
3 x 100 A	10 800	
3 x 125 A	13 000	
3 x 160 A	16 100	
3 x 200 A	19 600	
Suuremmat liittymät	94 €/A	
Pienliittymät ¹⁾	1 900	4 000

¹⁾Pienliittymällä tarkoitetaan 1-vaiheiliittymää, jonka enimmäisteho on 500 W. Niitä ovat esimerkiksi yhteisantennivahvistimet, liikenteen mitauspisteet ja mainostaulut.

Vyöhykkeellä 2 sijaitsevat suuremmat tai vyöhykkeiden ulkopuoliset kohteet

Liittymismaksu perustuu joko alue- tai tapauskohtaiseen hinnoitteluun.



Keskijänniteliittymät

10 ja 20 kV	45 kV	Liityntäpiste sähköasemalla
Verkon laajennuskustannukset + 80 €/kVA	Verkon laajennuskustannukset + 65 €/kVA	Verkon laajennuskustannukset + 21,0 €/kVA

Suurjänniteliittymät

Verkon laajennuskustannukset +
17,1 €/kVA

Kaikki hinnat sis. alv 24%

kajave

Vyöhyke 1 ²⁾

Vyöhykkeen 1 mukaista hinnoittelua noudatetaan kohteissa, joissa suoraan mitattu etäisyys liittymiskohtaan on enintään 200 metriä olemassa olevasta muuntamosta tai kohde sijaitsee voimassaolevilla asemakaava-alueilla taajamissa. Asemakaava-alueiksi ei lasketa ranta-asetakaavoja eikä vanhoja rantakaavoja.

Vyöhyke 2 ²⁾

Vyöhykkeen 2 mukainen hinnoittelu on voimassa max. 3 x 63 A kohteissa, joissa suoraan mitattu etäisyys liittymiskohtaan on yli 200 metriä, mutta enintään 800 metriä olemassaolevasta muuntamosta.



²⁾ Vyöhykehinnointia ei sovelleta muuntopiireihin, joissa on aiemmin määritelty aluehinta tai voimassa oleva normaalia kaliumin liittymän palautusehto. Etäisyys muuntamosta määritetään verkonhaltijan karttatietojärjestelmän koordinaattien perusteella.

Liittymän toimitusaika*)

Vyöhyke 1	väh. 4 viikkoa
Vyöhyke 2	väh. 9 viikkoa
Vyöhykkeiden ulkopuolella	2-6 kuukautta

*) Allekirjoitetun liittymissopimuksen palaututtua Kajavalle.

Tuotannon liittymät

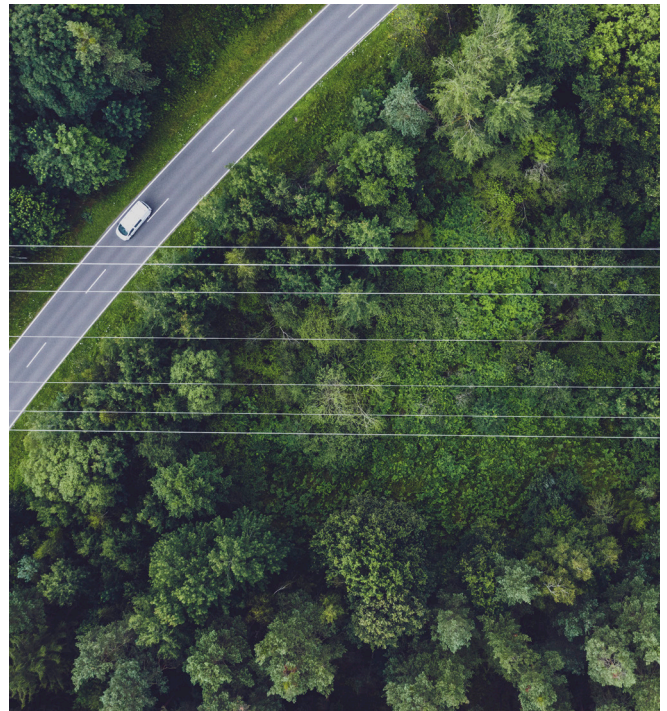
Nimellisteholtaan alle 2 MVA:n tuotannon liittymismaksu määräytyy liittymisestä aiheutuvien välittömien kustannusten perusteella.

Yli 2 MVA:n tuotantoliittymien liittymismaksu määräytyy verkon laajennuskustannusten ja kapasiteettivarausmaksun perusteella. Tuotantoliittymien kapasiteettivarausmaksut eri jännitetasoilla ovat samat kuin kulutusliittymissä.

Tuotannon liittymien liittymispiste ja jännitetaso määritetään verkonhaltijan teknisten ehtojen ja liittymisperiaatteiden mukaisesti.

Liittymän koon muuttaminen

Liittymän suurentamisesta veloitetaan lisäliittymismaksu, joka on yleisesti hinnaston uutta ja



olemassa olevaa liittymän sulakekokoa tai tehoa vastaavien liittymismaksujen erotus.

Tehopohjaisissa liittymissä liittymän suurentamisen perusteena on kahden suurimman kuukauden päätötehuippujen keskiarvo viimeisten 12 kuukauden ajalta.

Jos liittymän kokoa pienennetään, liittymismaksujen erotusta ei palauteta liittyjälle.

Liittymän kolmivaiheistaminen

Liittymän kolmivaiheistamisesta peritään verkkopalveluhinnaston mukainen mittalaitteen siirtomaksu.

Ota hyvissä ajoin yhteyttä liittymämyyntiimme.

Muuta huomioon otettavaa

Liittymismaksut ovat arvonnalisäverollisia ja siirtokelpoisia yleisten liittymisehtojen mukaisesti. Liittymismaksua ei palauteta sopimuksen päätyttyä.

Kapasiteettivarausmaksun laskennassa käytettävä teho määritetään muuttamalla pääsulakkeen nimellisvirta tehoksi muuntosuhteella $1,5 A = 1 \text{ kVA}$.