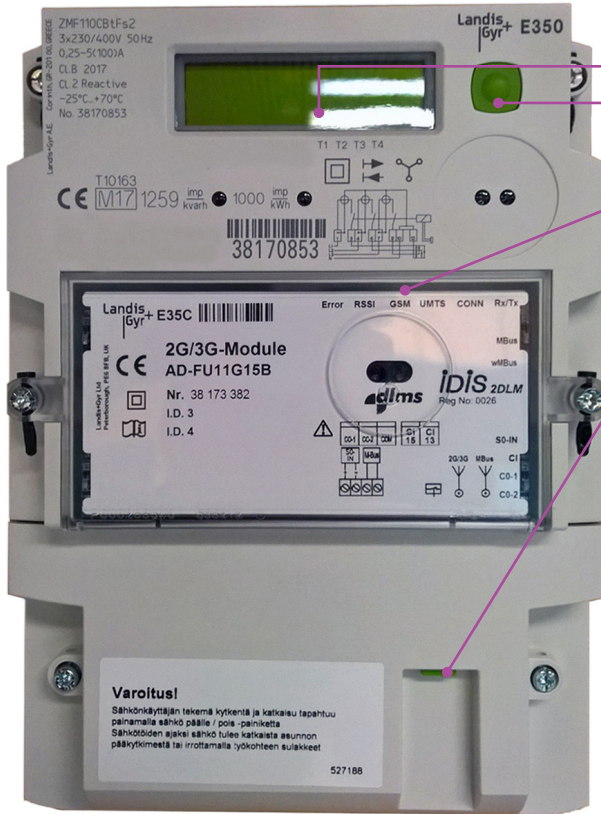


kajave

E350-mittari



1. Mittarin näyttö
2. Näytön selauspainike
3. Tiedonsiirtoyhteyden tilaa kuvaavat merkkivalot
4. Kytkentäilaitteen painike

Jos haluat katkaista sähköt asunnostasi, tee se ensisijaisesti mittarin kytkentäilaitteen painikkeesta. Näin tiedonsiirtoyhteys mittariin säilyy, mutta sähköt katkeavat. Pällekytkentä tapahtuu samasta painikkeesta. Painiketta käytettäessä tiedonsiirtoyhteyden tilaa kuvaavat merkkivalot vilkkuvat noin 10 sekunnin ajan.

HUOM! Sähkötöiden tekemisen ajaksi sähköt on katkaistava pääkytkimestä tai pääsulakkeista!

Kulutuksen seuraaminen mittarin näytöltä

Energialukema näkyy näytön ylärivillä. Näytön selauspainikkeella voit selata näkyviin myös kellonajan ja päivämäärän. Lukematunniste kertoo, onko mittarin näytöllä energialukema, kellonaika vai päivämäärä.

1. Tilatunniste:
 - sähköt katkaistu
 - ei tunnistetta, kun sähköt päällä
2. Energialukema
3. Lukematunniste
 - 1.8.0 - Yleissähkö
 - 1.8.1 - Päiväsähkö/Talviarkipäivä
 - 1.8.2 - Yösähkö/Muu aika
 - 0.9.1 - Kellonaika
 - 0.9.2 - Päivämäärä
4. Vaiheilmaisimet L1, L2, L3



Mittarin vaihtopäivä ____ / ____ 20 ____

Entisen mittarin poistolukemat
päivä/talviarkipäivä: ____ yö/muu aika: ____

Uuden mittarin alkulukemat
päivä/talviarkipäivä: ____ yö/muu aika: ____

yleissähkö yö sähkö vuodenaikasähkö

säästöyös sähkö säästövuodenaikasähkö

Mittarin vaihto: _____

Puhelin: _____