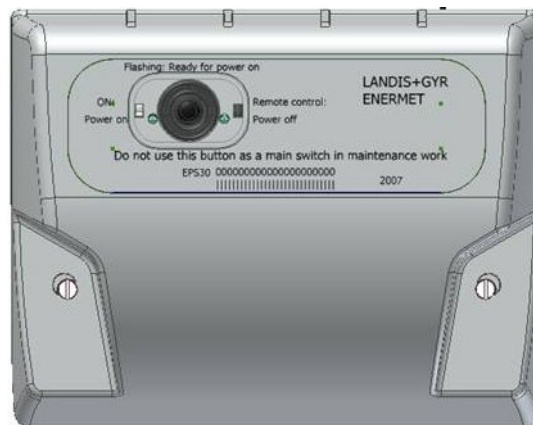


UUSI ETÄLUETTAVA MITTARI JA UUSI PÄÄKYTKIN EPS30

Kajave Oy on asennuttanut kiinteistöönne etäluettavan sähkömittarin. Samalla saitte myös uuden pääkytkimen, joka toimii mustasta painonapista.



Jos haluatte katkaista sähköt pitemmän poissaolon ajaksi, pyydämme Teitä käyttämään uutta pääkytkintä (Power on / Power off). Tällöin tiedonsiirtoyhteys Loisteelle toimii edelleen ja voimme tarvittaessa lukea mittarin ja tarkkailla kiinteistöönne tulevan sähköverkon kuntoa. Jos katkaisette sähköt vanhasta pääkytkimestä, tiedonsiirtoyhteys katkeaa ja joudumme tekemään turhaa vianselvitystyötä.

Painonapin vieressä olevat merkkivalot kertovat seuraavat asiat:

Vihreä palaa = sähköt päällä

Punainen palaa ja vihreä vilkkuu = sähköt on pois

Vain punainen valo palaa = sähköt on katkaistu verkkoyhtiön toimesta. Soittakaa silloin Loisten valvomoon **0800 9 2500** (maksuton).

Lisätietoja saatte puh. **010 192 800** (pvm/mpm) arkisin klo 8-16 tai sähköpostitse **tekninenpalvelu@kajave.fi**.

Kiitos yhteistyöstä!

Ystävällisin terveisin

Kajave Oy
Tekninen palvelu