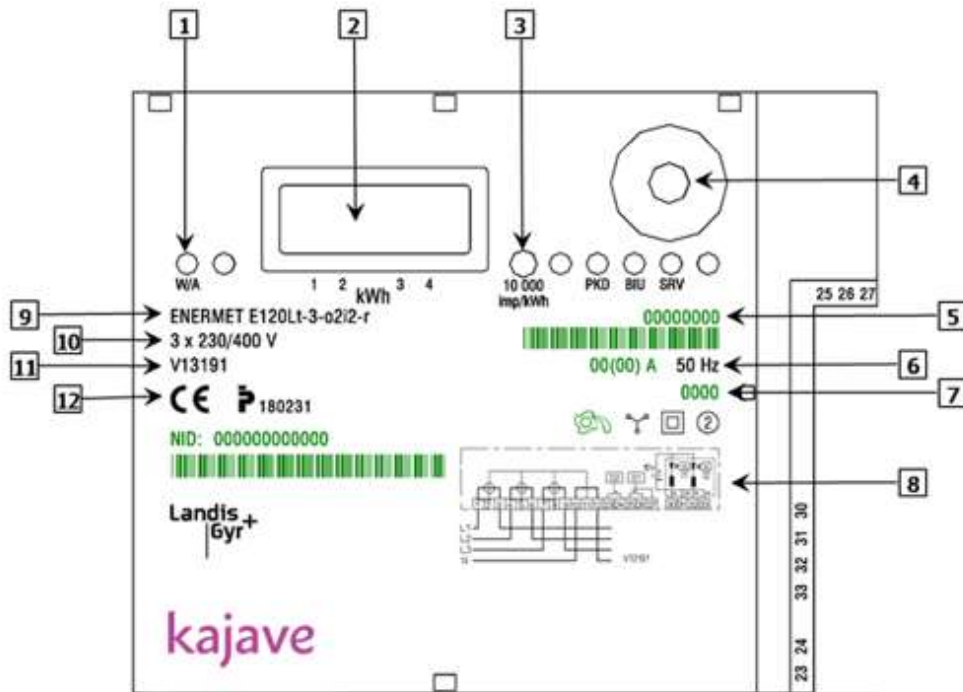


E120Lt-mittarin käyttöohje (2-aikaiset sähkötuotteet)

Kajave Oy on asennuttanut tähän sähkökäyttöpaikkaan etäluettavan E120Lt-mittarin. Mittari luetaan automaattisesti sähköverkon kautta, minkä ansiosta laskutus perustuu jatkossa kunkin laskutusjakson todelliseen sähkökäyttöön.

Yhtiön logon oikealla puolella on ensin mittarin numero ja sen vieressä sähkötuotteen kertova koodi: YA = yö sähkö, YS = säästöyö sähkö, VA = vuodenaikasähkö ja VS = säästövuodenaikasähkö. Mittarin toimintoja käytetään painamalla sen oikeassa yläkulmassa olevaa mustaa painiketta (4). Tee lyhyitä, alle kahden sekunnin painalluksia. Jos painat vahingossa painiketta pitempään, odota 2-3 minuuttia, että mittarin näyttö palautuu perustilaan.



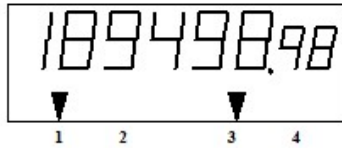
1. Hälytyksen merkkivalo
2. Nestekidenäyttö
3. Keltainen merkkivalo ilmaisee mittarin toiminnan
4. Näytön ohjauspainike
5. Sarjanumero ja viivakoodi
6. Virta ja taajuus
7. Valmistusvuosi
8. Kytentäkaavio
9. Laitetyyppi
10. Jännite
11. Kytentäkaavion numero
12. Hyväksymismerkinnät

Tekninen palvelu, puh. **010 192 800 (pvm/mpm)** arkisin klo 8-16.

Säästöyö- ja säästövuodenaikäsähkön käyttäjät!

Mittarissa ei ole merkkivaloa, joka ilmoittaa tehon rajoituksesta. Saat sen selville vain painamalla mustaa painiketta. Jos näyttöön tulee teksti Load off, rajoitus on käytössä.

Mittarin nestekidenäytön perustila



Asennuksen / sähkökatkon jälkeen lukema näkyy kahden desimaalin tarkkuudella n. 30 min. ajan, sen jälkeen näytetään vain kokonaiset kilowattitunnit. Näytön alareunan nuolet osoittavat mitä suureita parhaillaan mitataan.

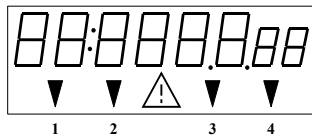
Näyttö on ns. pyörivä eli se vaihtaa näytettäviä lukemia automaattisesti. Kun mitataan päivä-/talviarkipäiväsähköä, toinen nuoli on numeron 1 kohdalla ja toinen nuoli näkyy numeron 3 kohdalla merkinä siitä, että samalla mitataan myös summaenergiaa. Yö-/muun ajan sähkön mittauksen aikana nuolet 2 ja 3 ovat näkyvissä, jolloin nuoli 2 osoittaa, että mitataan edullisemmän ajan energiaa.

Esim. päivällä/talviarkipäivänä 20 sekunnin ajan näytössä ovat ensin näkyvissä nuolet 1 ja 3. Sen jälkeen edullisemmän energian lukema näkyy 5 sekunnin ajan, jolloin nuolet 1 ja 3 ovat näkyvissä ja nuoli 2 vilkkuu. Kolmantena näyttönä on summaenergia ja silloin näkyvät nuolet 1 ja 3.

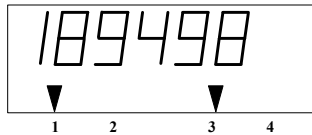
Jos näytössä on hälytystä ilmaiseva kolmio, ota yhteyttä Kajaven valvomoon puh. 0800 9 2500 (maksuton).

Liikkuminen näytön tiedoissa

Sähkönkäyttö saadaan mittarin näytölle painamalla lyhyesti näyttöruudun vieressä olevaa mustaa painiketta. Näyttö vaihtuu ensin **näyttöttestitilaan**:



Toisen lyhyen painalluksen jälkeen näytössä näkyy summaenergia:



Seuraavien lyhyiden painallusten jälkeen näytössä näkyy

So1 = SO1 tulopulssin merkkivalo

So2 = SO2 tulopulssin merkkivalo

SEr = Yökuorman ohjaus (Off/On)

Off = pois, On = päällä

LoAd = Rajoituksen ohjaus (Off/On)

Off = rajoitus päällä

On = rajoitus pois

cut = sähkökatkolaskuri

Err 1 = virherekisteri 1

Err 2 = virherekisteri 2

Err 3 = virherekisteri 3

Näitä toimintoja käytetään asennushetkellä ja vian etsinnässä sekä sähkökatkojen selvittelyssä.

Merkkivalo W/A ilmoittaa, että mittari hälyttää. Soita silloin Kajaven valvomoon, puh. 0800 9 2500.

Merkkivalo 10 000 imp/kWh kertoo sähkönkäytöstä eli valon välähdettyä 10 000 kertaa yksi kWh sähköä on kulunut. Merkkivaloa käytetään apuna tarkastettaessa mittaria. Merkkivalot PKD, BIU ja SRV kertovat laitteen tiedonsiirrosta sähköverkkoon ja näitä tietoja käytetään hyväksi asennushetkellä ja vian etsinnässä.

Mittarinvaihdon tiedot Vaihtopäivä ___ / ___ 20 ___

Entisen mittarin poistolukemat: päivä/ talviarkipäivä: _____ yö/muu aika: _____

Uuden mittarin alkulukemat: päivä/ talviarkipäivä: _____ yö/muu aika: _____

Sähkönkäyttöpaikan tuote yö sähkö vuodenaikäsähkö

säästöyösähkö säästövuodenaikäsähkö

Mittarin vaihto _____ puhelin _____