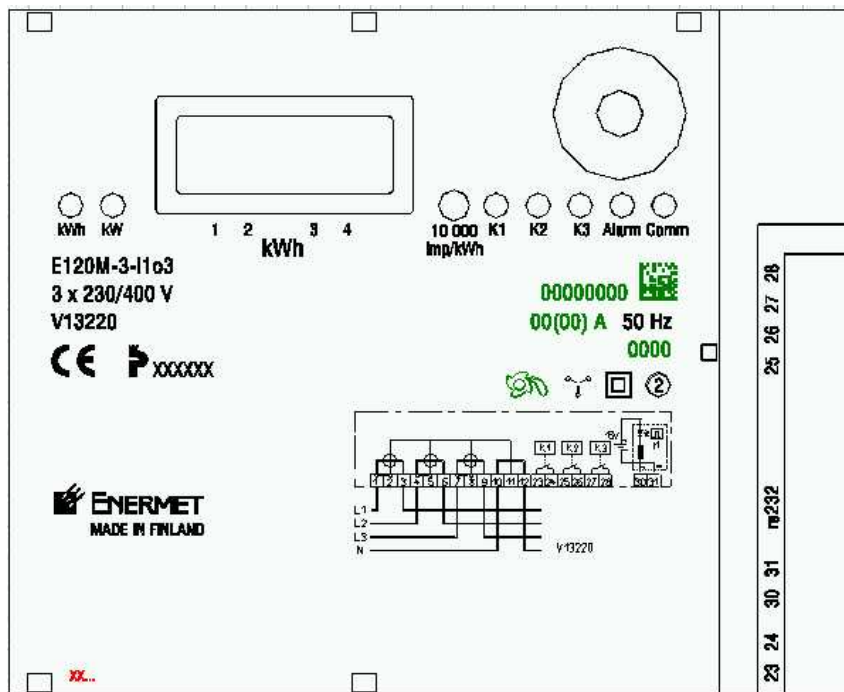


E120M-mittarin käyttöohje

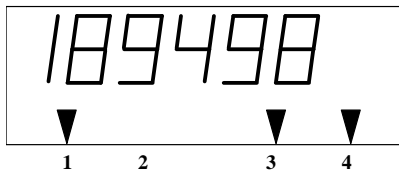
Kajave on asennuttanut tähän sähkökäyttöpaikkaan etäluettavan E120M-mittarin. Mittari luetaan automaattisesti sähköverkon kautta, minkä ansiosta laskutus perustuu jatkossa kunkin laskutusjakson todelliseen sähkökäyttöön.

Mittarin toimintoja käytetään painamalla sen oikeassa yläkulmassa olevaa mustaa painiketta. Tee lyhyitä, alle kahden sekunnin painalluksia. Jos painat vahingossa painiketta pitempään, odota 2-3 minuuttia, että mittarin näyttö palautuu perustilaan.



Mittarin nestekidenäytön perustila

Perustilassa mittarin nestekidenäytössä näkyy kertynyt kWh-määrä sille aikajaksolle, jota parhaillaan mitataan (päivä- tai yöenergia; talviarkipäivät tai muu aika).



Nestekidenäytön perustila

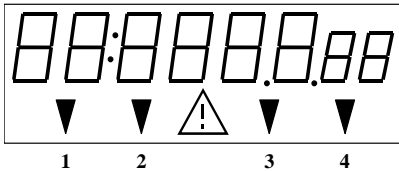
Näytön alareunassa olevat nuolet osoittavat, mitä suureita parhaillaan mitataan seuraavasti:

- Nuoli numeron 1 kohdalla: mitataan päiväenergiaa tai talviarkipäivää
- Nuoli numeron 2 kohdalla: mitataan yöenergiaa tai muuta aikaa
- Nuoli numeron 3 kohdalla: mitataan sähkökäytön yhteissummaa (yleissähkön laskutustieto)
- Nuoli numeron 4 kohdalla: mitataan tehoa (ei vaikuta laskutukseen)

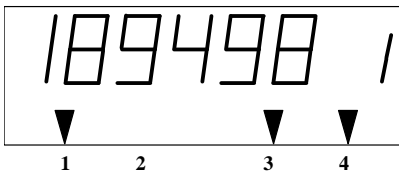
Näytön perustilasta siirrytään muihin tietoihin painamalla näyttöruudun vieressä olevaa mustaa painiketta.

Liikkuminen näytön tiedoissa

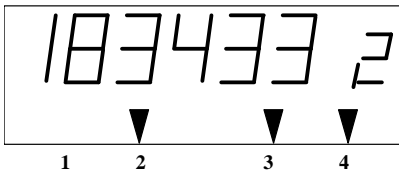
Eri aikajaksoilla kertynyt sähkönkäyttö saadaan mittarin näytölle painamalla lyhyesti näyttöruudun vieressä olevaa mustaa painiketta. Näyttö vaihtuu ensin näyttötestitilaan:



Toisen lyhyen painalluksen jälkeen näytössä näkyy aikajakson 1 (päivä- tai talviarkipäiväenergia valitun tuotteen mukaan) sähkönkäyttö:



Seuraavan lyhyen painalluksen jälkeen näytössä näkyy aikajakson 2 (yöenergia tai muu aika valitun tuotteen mukaan) sähkönkäyttö:



Mittarin merkkivalot K1, K2 ja K3 (nestekidenäytön vieressä)

K1 = Palveluohjaus: merkkivalo palaa, kun palveluohjaus on päällä (esimerkiksi pihavalu-ohjaus).

K2 = Yökuormaohjaus: merkkivalo palaa, kun yökuormat ovat päällä.

K3 = Rajoitusohjaus: merkkivalo **palaa** silloin, kun **tehorajoitus EI ole päällä**.

Alarm = Hälytysvalo: punaisen merkkivalon palaessa ota yhteyttä Loisteen valvomoon, puh. **0800 9 2500** (maksuton).

Mittarin vaihtopäivä ____ / ____ 20____

Entisen mittarin poistolukemat päivä/talviarkipv: _____ yö/muu aika: _____

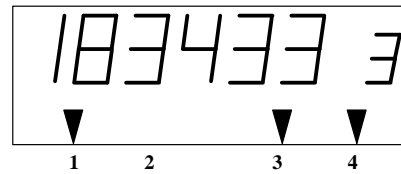
Uuden mittarin alkulukemat päivä/talviarkipv: _____ yö/muu aika: _____

Sähkötuote yleissähkö yö sähkö säästöyö sähkö
 vuodenaikasähkö säästövuodenaikasähkö

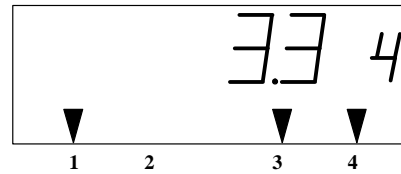
Mittarin vaihtoi _____ puhelin _____

Tekninen palvelu, puh. **010 192 800** (pvm/mpm) arkisin klo 8-16 www.kajave.fi

Seuraavan lyhyen painalluksen jälkeen näytössä näkyy aikajakson 3 sähkönkäyttö (yhteissumma, jota käytetään yleissähkö-tuotteen laskutustietona):



Seuraavan lyhyen painalluksen jälkeen näytössä näkyy mittausjakson huipputeho (ei vaikuta sähkön laskutukseen):



Seuraava lyhyt painallus näyttää päivämäärän.

Seuraava lyhyt painallus näyttää kellonajan.