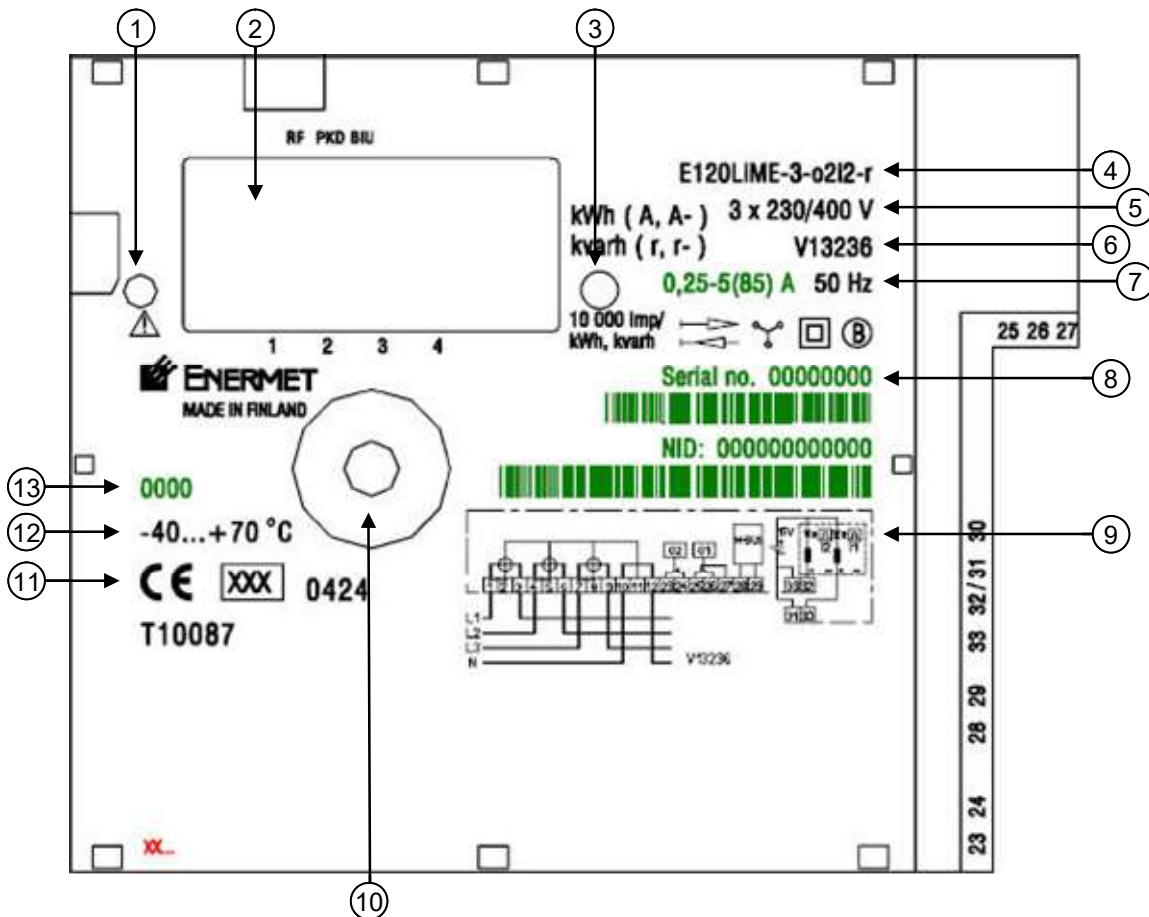


E120LiME-mittarin käyttöohje (Yleissähkö)

Kajave Oy on asennuttanut tähän sähkökäyttöpaikkaan etäluettavan E120LiME-mittarin. Mittari luetaan automaattisesti sähköverkon kautta, minkä ansiosta laskutus perustuu jatkossa kunkin laskutusjakson todelliseen sähkökäyttöön.

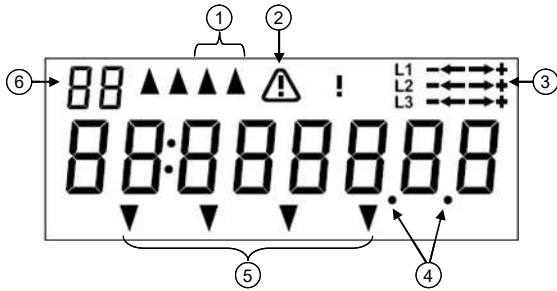
Loisteen logon oikealla puolella on ensin mittarin numero ja sen vieressä sähkötuotteen kertova koodi. YL tarkoittaa yleissähköä.

E120LiME-mittarin nimikilpi



- | | |
|---|-------------------------|
| 1. Hälytyksen merkkivalo | 2. Nestekidenäyttö |
| 3. Keltainen merkkivalo ilmaisee mittarin toiminnan | 5. Jännite |
| 4. Laitetyyppi | 7. Virta ja taajuus |
| 6. Kytentäkaavion numero | 9. Kytentäkaavio |
| 8. Sarjanumero ja viivakoodi | 11. Hyväksymismerkinnät |
| 10. Näytön ohjauspainike | 13. Valmistusvuosi |
| 12. Lämpötila-alue | |

Mittarin näyttö



1. LON-tiedonsiirron ilmaisimet vilkkuvat tiedonsiirron aikana.
2. Hälytyksen merkkivalo
3. Vaiheilmaisimet ja kunkin vaiheen virran suunta
4. Säädetty desimaalierotin
5. Nuolet ilmaisevat mitattavan sähkötuotteen.
6. Näytössä on aina 05, joka tarkoittaa yleissähköä.

Näytön alareunassa numeron 1 kohdalla oleva nuoli osoittaa, että laite mittaa yleissähköä. Myös näytön vasemmassa yläkulmassa oleva rekisterinumero 05 ilmaisee, että laite mittaa yleissähköä.

Liikkuminen näytön tiedoissa mustan painikkeen avulla

Mittarin muita tietoja saadaan näytölle painamalla lyhyesti näyttöruudun alapuolella olevaa mustaa painiketta. Näyttö vaihtuu ensin **näyttötestitilaan**. Sen jälkeen tulevat **päivämäärä ja aika**, jotka vuorottelevat näytössä.

Kun painat painiketta yli 5 sekunnin ajan, näyttö palaa oletusnäyttöön mistä tahansa valikon kohteesta tai tilasta.

Rekisterit 01, 02 ja 05 ilmoittavat, kuinka paljon sähköä on kulunut mittarin käyttöänsä aikana.

Releen 1 tila ei käytössä.

Releen 2 tila on = sähköt pois tai off = sähköt päällä.

Sähkökatkosten määrä/ kokonaispituus (yläkulmassa Cu).

Virherekistereiden arvot Er1, Er2, Er3, Er4. Virherekistereiden arvot auttavat vianselvittelyssä.

Kumulatiiviset käyttöikärekisterit A+, A-, R+, R- (MID-vahvistusta varten) ja MID-tarkistussumma
MID = mittalaitedirektiivi

Asennuksen sekä sähkökatkon jälkeen lukema näkyy kahden desimaalin tarkkuudella noin 30 minuutin ajan, mutta sen jälkeen näyttö näyttää vain kokonaiset kilowattitunnit.

Merkkivalo 10 000 imp/ kWh kertoo sähkökäytöstä. Valon välähdettyä 10 000 kertaa, on kulunut yksi kWh sähköä. Merkkivaloa käytetään apuna mittarin tarkastuksessa.

Jos hälytyksen merkkivalo palaa näytössä tai näytön vasemmalla puolella, ota yhteyttä Kajaven valvomoon, puhelin **0800 9 2500**. Valvomo päivystää vuorokauden ympäri.

Mittarin vaihtopäivä ____ / ____ 20 ____

Entisen mittarin poistolukema: _____

Uuden mittarin alkulukema: _____

Mittarin vaihto _____ puhelin _____

Kajaven asiakaspalvelu, puh. **010 192 800 (pvm/mpm)** klo 8-20